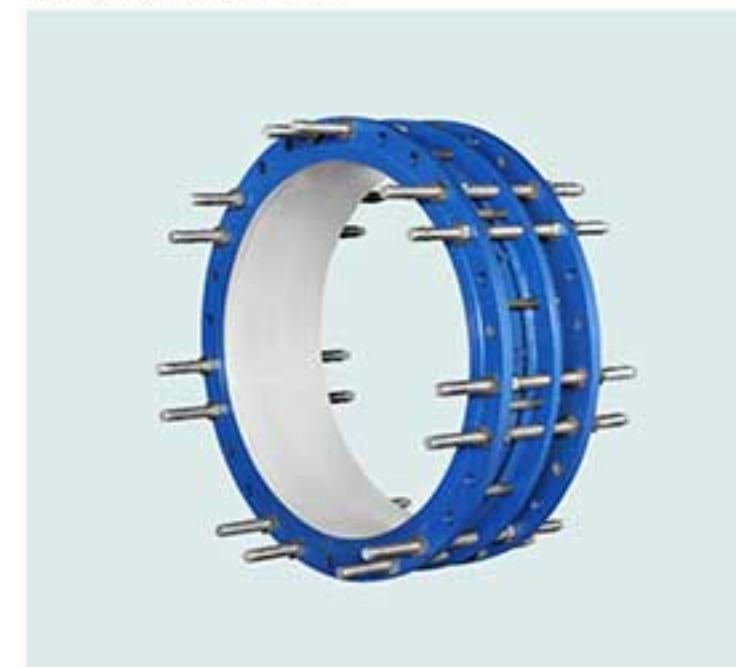


双法兰传力接头
VSSJAF型/C2F型

用途

双法兰传力伸缩接头作为管道安装的一种附属配件，主要安装在阀门或泵阀前后，用于在一定范围内调整安装间隙。

特点

通过全螺纹螺柱把管道和接头连接起来，使其成为一个整体，在工作时可以把轴向推力传递整个管道。在一定范围内可轴向伸缩，也能在一定的角度范围内克服管道对接不同轴而产生的偏移，能极大的方便阀门管道的安装与拆卸。

产品技术参数

压力等级	0.6MPa-2.5MPa	压力试验	GB/T13927-2008
适用介质	水	结构长度	GB/T12465-2007
适用温度	0°C-80°C	法兰连接尺寸	GB/T17241.6-2008
公称通径	DN50-DN4000		GB/T9113-2010

双法兰式限位伸缩接头
VSSJA-2型/B2F型

用途

双法兰限位伸缩接头作为管道安装的一种附属配件，主要安装在阀门或泵阀前后，用于在一定范围内调整安装间隙。

特点

在一定范围内可轴向伸缩，也能在一定的角度范围内克服管道对接不同轴而产生的偏移，能极大的方便阀门管道的安装与拆卸。

产品技术参数

压力等级	0.6MPa-2.5MPa	压力试验	GB/T13927-2008
适用介质	水	结构长度	GB/T12465-2007
适用温度	0°C-80°C	法兰连接尺寸	GB/T17241.6-2008
公称通径	DN50-DN4000		GB/T9113-2010

单法兰式限位伸缩接头
VSSJA-1型/BF型

用途

单法兰限位伸缩接头作为管道安装的一种附属配件，主要安装在阀门或泵阀前后，用于在一定范围内调整安装间隙。

特点

在一定范围内可轴向伸缩，也能在一定的角度范围内克服管道对接不同轴而产生的偏移，能极大的方便阀门管道的安装与拆卸。

产品技术参数

压力等级	0.6MPa-2.5MPa	压力试验	GB/T13927-2008
适用介质	水	结构长度	GB/T12465-2007
适用温度	0°C-80°C	法兰连接尺寸	GB/T17241.6-2008
公称通径	DN50-DN4000		GB/T9113-2010

单法兰传力接头
VSSJAFC型/CF型



用途

单法兰传力接头作为管道安装的一种附属配件，主要安装在阀门或泵阀前后，用于在一定范围内调整安装间隙。

特点

通过全螺纹螺柱把管道和接头连接起来使其成为一个整体，在工作时，可以把轴向推力传递至整个管道。在一定范围内可轴向伸缩也能在一定的角度范围内克服管道对接不同轴而产生的偏移，能极大的方便阀门管道的安装与拆卸。

产品技术参数

压力等级	0.6MPa-2.5MPa	压力试验	GB/T13927-2008
适用介质	水	结构长度	GB/T12465-2007
适用温度	0°C-80°C	法兰连接尺寸	GB/T17241.6-2008
公称通径	DN50-DN4000		GB/T9113-2010

法兰式松套伸缩接头
VSSJA型/AF型



用途

法兰式松套伸缩接头作为管道安装的一种附属配件，主要安装在阀门或泵阀前后，用于在一定范围内调整安装间隙。

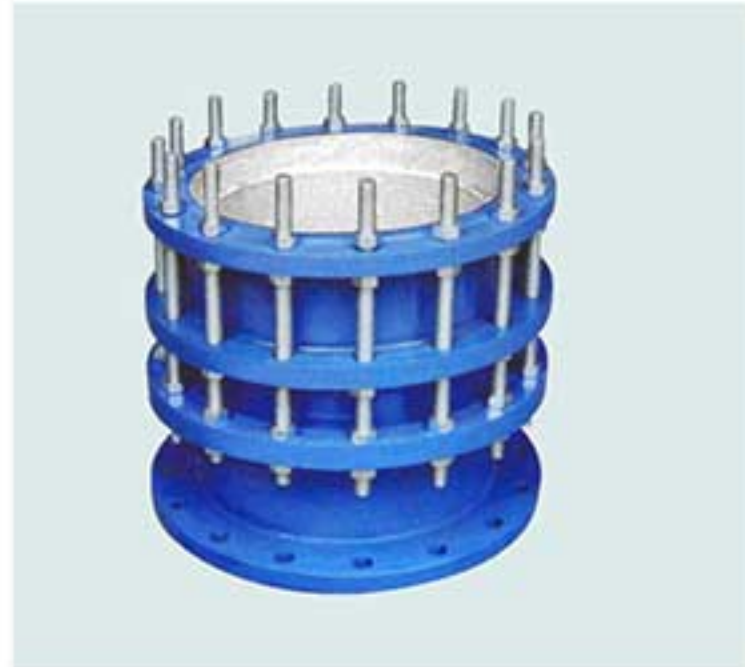
特点

在一定范围内可轴向伸缩，也能在一定的角度范围内克服管道对接不同轴而产生的偏移，能极大的方便阀门管道的安装与拆卸。

产品技术参数

压力等级	0.6MPa-2.5MPa	压力试验	GB/T13927-2008
适用介质	水	结构长度	GB/T12465-2007
适用温度	0°C-80°C	法兰连接尺寸	GB/T17241.6-2008
公称通径	DN50-DN4000		GB/T9113-2010

双法兰松套传力接头
VSSJAFG型/CC2F型



用途

双法兰松套传力接头作为管道安装的一种附属配件，主要安装在阀门或泵阀前后，用于在一定范围内调整安装间隙。

特点

通过全螺纹螺柱把管道和接头连接起来使其成为一个整体，在工作时，可以把轴向推力传递至整个管道。在一定范围内可轴向伸缩也能在一定的角度范围内克服管道对接不同轴而产生的偏移，能极大的方便阀门管道的安装与拆卸。

产品技术参数

压力等级	0.6MPa-2.5MPa	压力试验	GB/T13927-2008
适用介质	水	结构长度	GB/T12465-2007
适用温度	0°C-80°C	法兰连接尺寸	GB/T17241.6-2008
公称通径	DN50-DN4000		GB/T9113-2010

法兰式管道伸缩器
TSX-6/10/16



用途

管道伸缩器作为管道安装的一种附属配件，主要安装在阀门或泵阀前后，用于在一定范围内调整安装间隙。

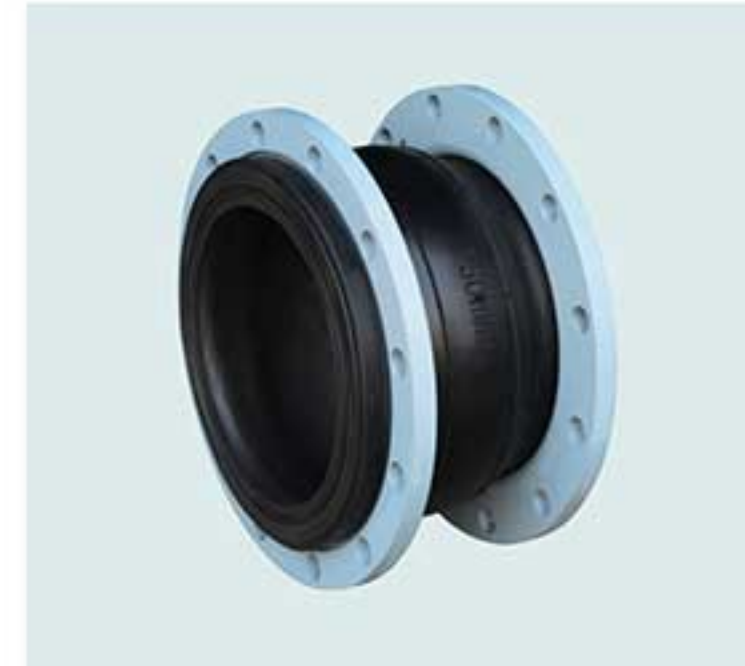
特点

在一定范围内可轴向伸缩，也能在一定的角度范围内克服管道对接不同轴而产生的偏移，能极大的方便阀门管道的安装与拆卸。

产品技术参数

压力等级	0.6MPa-2.5MPa	压力试验	GB/T13927-2008
适用介质	水	结构长度	GB/T12465-2007
适用温度	0°C-80°C	法兰连接尺寸	GB/T17241.6-2008
公称通径	DN50-DN3600		GB/T9113-2010

柔性管道橡胶接头
JGD



用途

广泛的使用于输送各种流体介质的泵站、泵房、采暖、空调、通风等泵体与管路的连接，它能伸长、压缩、偏转位移，能有效防止管道因基础沉降引起管道损坏。

特点

耐压高、耐腐蚀、耐老化、吸振、减噪效果明显。

产品技术参数

压力等级	0.6MPa-2.5MPa	压力试验	GB/T13927-2008
适用介质	水	结构长度	GB/T12465-2007
适用温度	0°C-80°C	法兰连接尺寸	GB/T17241.6-2008
公称通径	DN50-DN4000		GB/T9113-2010

轴向型外压式/内压式波纹补偿器
HZW/HZN



用途

主要用在各种管道中，它能够补偿管道的热位移、机械变形和吸收各种机械振动，起到降低管道变形应力和提高管道使用寿命的作用。利用其工作主体波纹管的有效伸缩变形，以吸收管线、导管、容器等由热胀冷缩等原因而产生的尺寸变化，或补偿管线、导管、容器等的轴向、横向和角向位移。也可用于降噪减振。

特点

- A、补偿安装误差由于管道连接过程中，系统误差再所难免，补偿器较好的补偿了安装误差；
- B、体轻、结构简单安装维修方便；
- C、轴向外压补偿器主要吸收轴向位移，具有补偿量大、保温性能好、残余介质可以排除等优点。

产品技术参数

压力等级	0.6MPa-2.5MPa	压力试验	GB/T13927-2008
适用介质	水、蒸汽、油品、硝酸、醋酸等多种介质	结构长度	GB/T12777-2008
适用温度	-29°C-350°C	连接尺寸	GB/T12777-2008
公称通径	DN40-DN800	设计及制造	GB/T12777-2008